



## MEETRAPPORT

**De Enk 23, 3851 NV Ermelo**





## Inhoudsopgave

<b>Inhoudsopgave</b>	<b>1</b>
<b>Algemene gegevens</b>	<b>2</b>
<b>Meetoverzicht</b>	<b>3</b>
<b>Meetstaat</b>	<b>4t/m 8</b>

Meetinstructie conform NEN2580 meetinstructies juli 2019

## Algemene gegevens

Adres:	De Enk 23, 3851 NV Ermelo
Gebruiksdoel:	Woonfunctie
Bouwjaar:	1981
Meetcertificaat:	A
Datum Inmeting:	15-09-2025
Datum Meetrapport:	16-09-2025
Ingemeten en opgesteld door:	Y.Snel

Op de meetrapporten zijn de algemene voorwaarden van toepassing. Al onze metingen zijn verricht aan de hand van de meest recente meetinstructie gebruiksoppervlakte woningen en bruto inhoud woningen, gebaseerd op de NEN2580 meetinstructies. De meetinstructie sluit verschillen en meetuitkomsten niet volledig uit, door bijvoorbeeld interpretatieverschillen, afrondingen of beperkingen bij het uitvoeren van de meting. De meetstaat dient door afnemer te worden gecontroleerd, voordat deze wordt gepubliceerd.

### Verantwoording

Dit meetrapport is naar wetenschap, eer en geweten opgesteld. Het rapport is opgesteld conform de richtlijnen van de NEN2580 meetinstructie versie juli 2019. Zie bijlage 1 voor een toelichting van de meetinstructie.

### Type meting

#### Type A:

Dit meetcertificaat is opgesteld op basis van een controle van het gebouw op locatie. Tijdens deze controle worden afmetingen en ruimtegebruik gecontroleerd.

#### Type B:

Dit meetcertificaat is opgesteld op basis van metingen van aangeleverde tekening. Het gebouw is niet op locatie ingemeten en op ruimtegebruik gecontroleerd.

### Landelijke meetinstructie

Onder andere alle makelaars die zijn aangesloten bij NVM of VBO dienen zich aan deze meetinstructie te houden. Mogelijk wijken de in dit rapport opgegeven metrages enigszins af van hetgeen eerder bij de gebouweigenaar en/of opdrachtgever bekend was. In het verleden werd er in sommige gevallen (nog) niet conform de landelijke meetinstructie ingemeten. Ook eerder opgegeven metrages door bijvoorbeeld het Kadaster of een architect komen niet in alle gevallen overeen met de uitkomst van dit rapport, aangezien zij metrages hanteren die passend zijn bij de werkwijze van het vakgebied.

Meer informatie over de werkwijze van een inmeting en het bepalen van de gebruiksoppervlakte van uw woning kunt u vinden op: <https://www.nvm.nl/wonen/kopen/meetinstructie>.



## Meetoverzicht

### Begane grond

Gebruiksoppervlakte wonen 41.8m<sup>2</sup>

Indicatieve bruto inhoud 158m<sup>3</sup>

### Eerste verdieping

Gebruiksoppervlakte wonen 39.7m<sup>2</sup>

Indicatieve bruto inhoud 119m<sup>3</sup>

### Tweede verdieping

Gebruiksoppervlakte wonen 16.3m<sup>2</sup>

Indicatieve bruto inhoud 60.9m<sup>3</sup>

### Berging

Externe bergruimte 4.01m<sup>2</sup>

Indicatieve bruto inhoud 0m<sup>3</sup>

### Totaal

Gebruiksoppervlakte wonen 97.7m<sup>2</sup>

Overige inpandige ruimte 0m<sup>2</sup>

Gebouwgebonden buitenruimte 0m<sup>2</sup>

Externe bergruimte 4.01m<sup>2</sup>

Indicatieve bruto inhoud 337m<sup>3</sup>

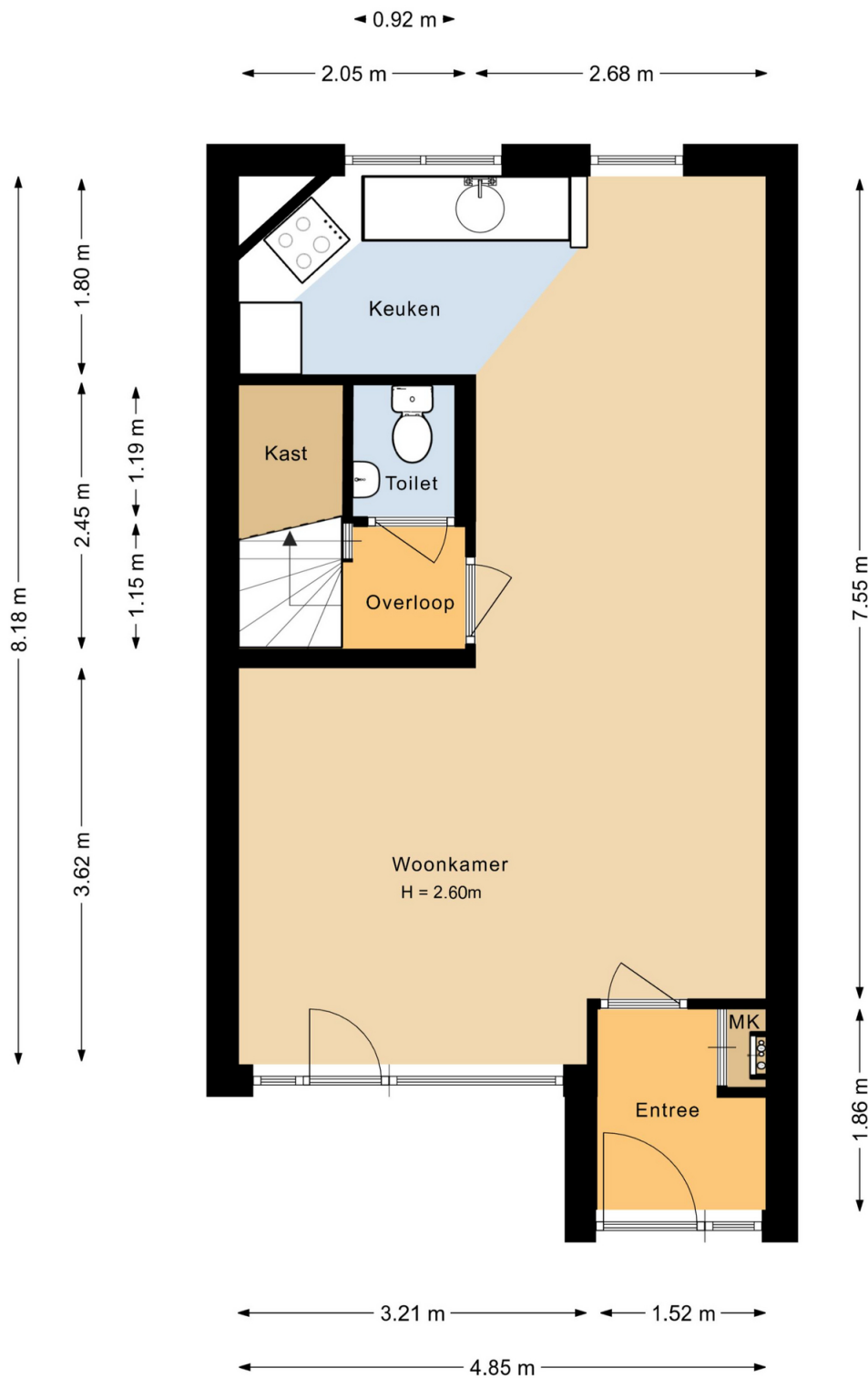


*Meetstaat*

**De Enk 23, 3851 NV Ermelo**

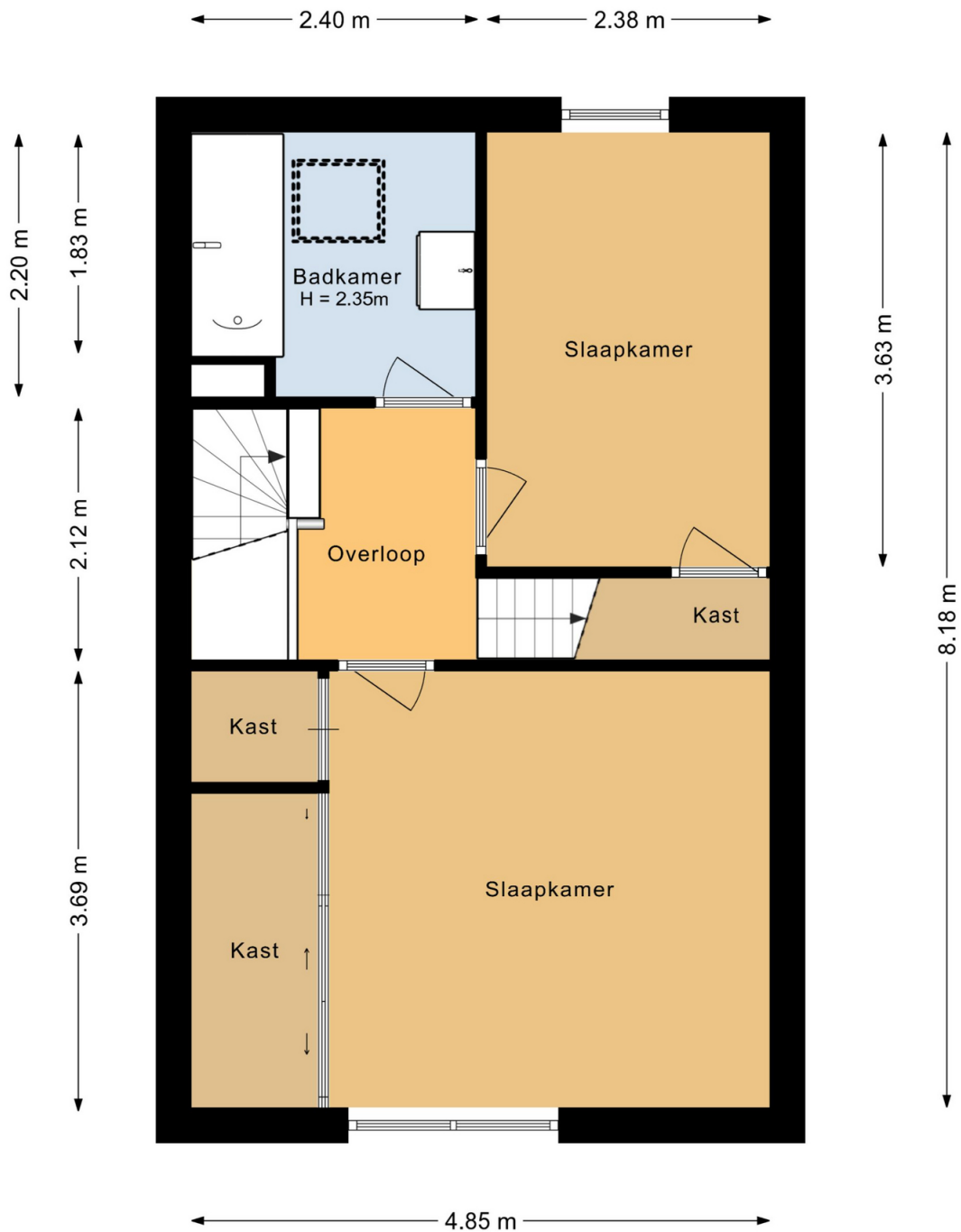
Verdieping	Begane grond	Eerste verdieping	Tweede verdieping	Berging	Totaal
<i>Gebruiksoppervlakte wonen</i>	<i>41.8</i>	<i>39.7</i>	<i>16.3</i>	<i>nvt</i>	<i>97.7</i>
<i>Overige inpandige ruimte</i>	<i>nvt</i>	<i>nvt</i>	<i>nvt</i>	<i>nvt</i>	<i>nvt</i>
<i>Gebouwgebonden buitenruimte</i>	<i>nvt</i>	<i>nvt</i>	<i>nvt</i>	<i>nvt</i>	<i>nvt</i>
<i>Externe bergruimte</i>	<i>nvt</i>	<i>nvt</i>	<i>nvt</i>	<i>4.01</i>	<i>4.01</i>
<i>Indicatieve bruto inhoud</i>	<i>158</i>	<i>119</i>	<i>60.9</i>	<i>nvt</i>	<i>337</i>

## Begane grond



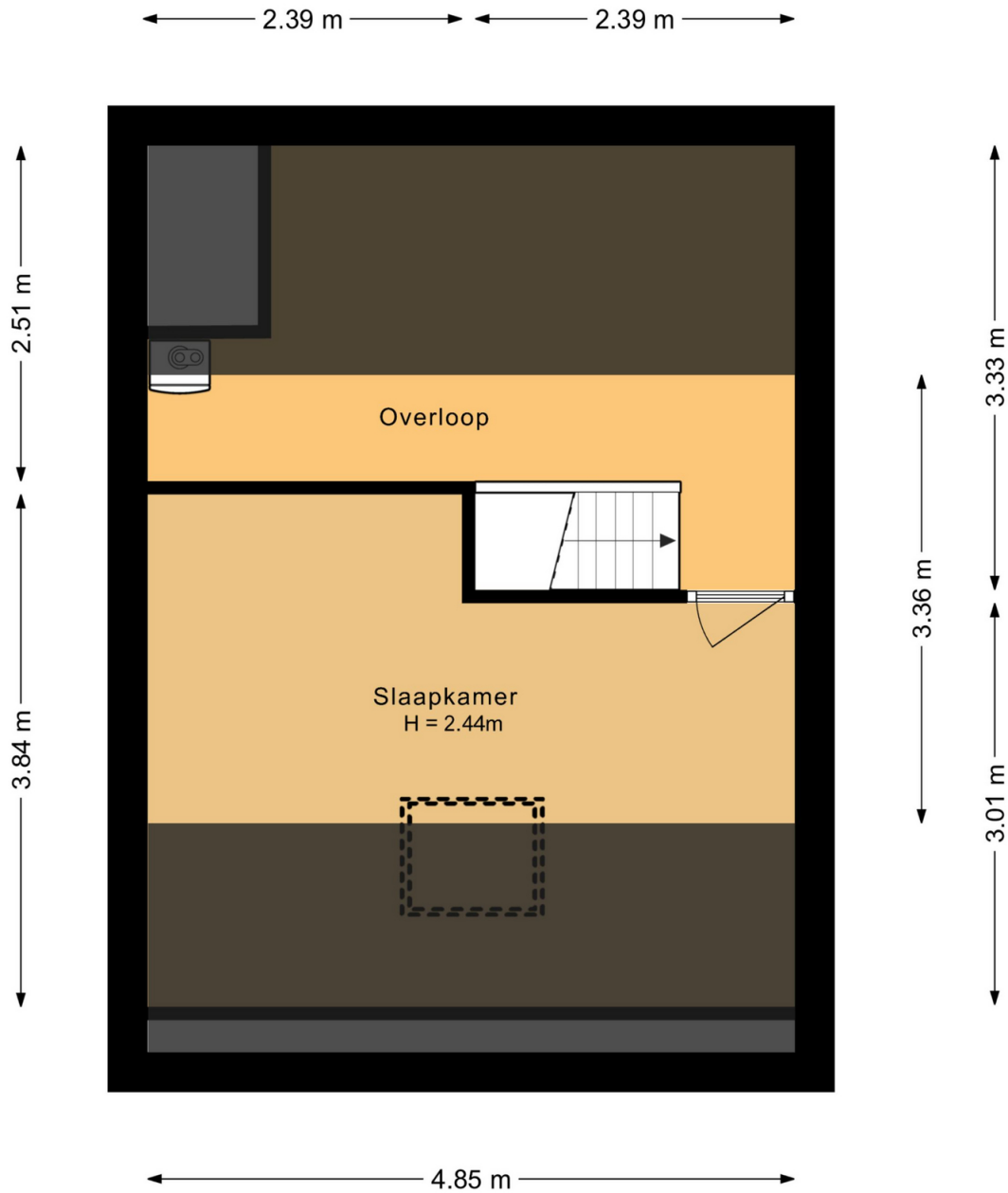


## Eerste verdieping





## Tweede verdieping







## Berging

